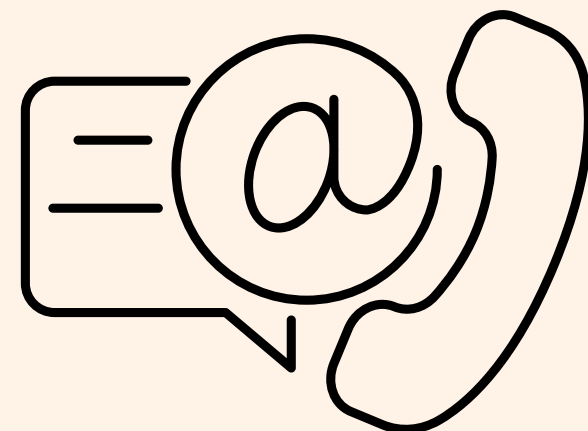


EINFÜHRUNGSKLASSE



schulisches Interesse



2 Jahre Zeit für 1. Klasstoff
kleinere Klasse
engmaschigere Betreuung
Zeit und Raum für
Entwicklung und Entfaltung

Verzögerung
den Lernanforderungen / dem Tempo
noch nicht gewachsen
verspielt, verträumt
fühlt sich in der Gruppe nicht
angesprochen
Aufmerksamkeitsspanne noch kurz
Arbeitstempo noch langsam